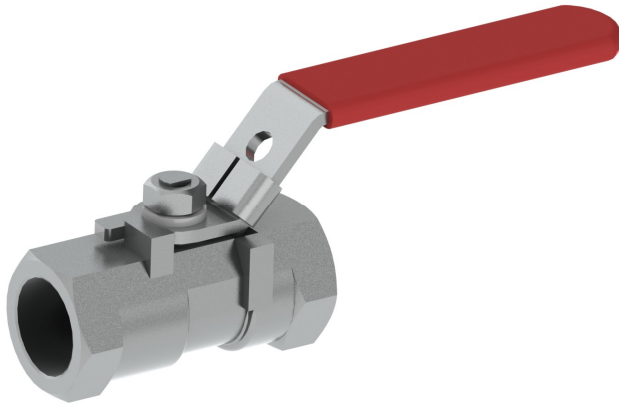
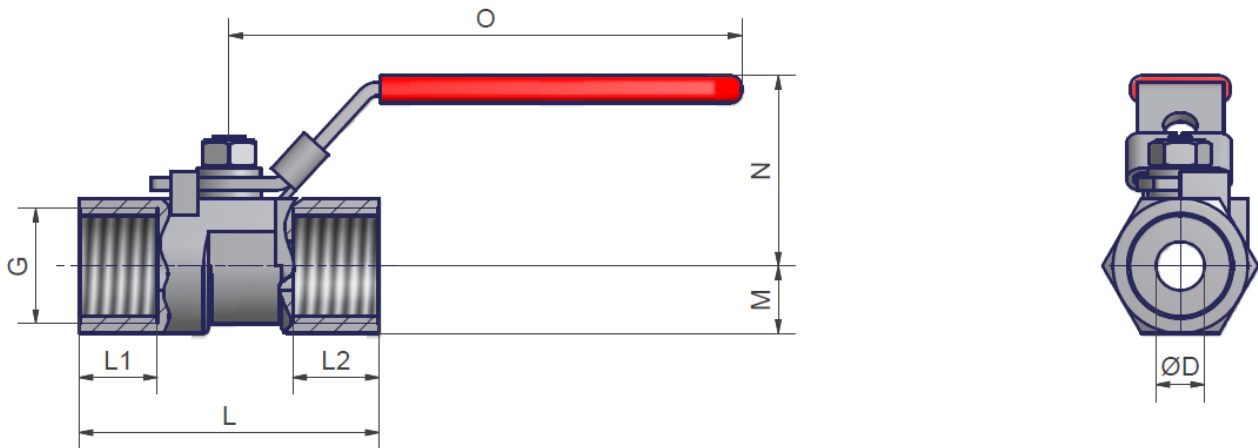


**2-Wege Kugelhahn – Edelstahl**  
**2-way ball valve – stainless steel**
**Baureihe 460-1**  
**Type 460-1**
**handbetätigt 1-teilige Ausführung**  
**hand actuated 1-piece design**


|                              |  |                              |   |
|------------------------------|--|------------------------------|---|
| <b>Bauart</b>                | Kugelhahn handbetätigt reduzierter Durchgang, Innengewinde, Stempelung nach AD-Merkblatt A4      | <b>design</b>                | <i>hand actuated reduced bore, female thread, stamped to AD-approval A4</i>                               |
| <b>Nennweite</b>             | DN 5,0 – 32,0  | <b>diameter</b>              | <i>DN 5,0 – 32,0</i>  |
| <b>Druckbereich</b>          | 0 – max. 40bar (siehe Tabelle)   | <b>pressure range</b>        | <i>0 – max. 40bar (see table)</i>   |
| <b>Gehäusewerkstoff</b>      | Edelstahl 1.4408   | <b>body material</b>         | <i>stainless steel AISI 316</i>   |
| <b>Handhebelwerkstoff</b>    | Edelstahl 1.4301<br>Kunststoffummantelt  | <b>handle material</b>       | <i>stainless steel AISI 304<br/>plastic coated</i>  |
| <b>Kugelwerkstoff</b>        | Edelstahl 1.4401   | <b>ball material</b>         | <i>stainless steel AISI 316</i>   |
| <b>Kugeldichtwerkstoff</b>   | PTFE – glasfaserverstärkt  | <b>ball seal material</b>    | <i>PTFE – glassfiber reinforce</i>  |
| <b>Spindeldichtwerkstoff</b> | PTFE   | <b>spindle seal material</b> | <i>PTFE</i>   |
| <b>Temperatur</b>            | Medium: bei PTFE -20 bis +180°C<br>Umgebung: max. +50°C (min. Temperatur siehe Medientemperatur) | <b>temperature</b>           | <i>media: with PTFE -20 up to +180°C<br/>ambient: max. +50°C (min. temperature see media temperature)</i> |
| <b>Anschluss</b>             | G1/4 – G2  | <b>connection</b>            | <i>G1/4 – G2</i>  |
| <b>Einbaulage</b>            | Handhebel vorzugsweise oben  | <b>mounting</b>              | <i>handle in upright position</i>   |

**2-Wege Kugelhahn – Edelstahl**  
**2-way ball valve – stainless steel**
**Baureihe 460-1**  
**Type 460-1**

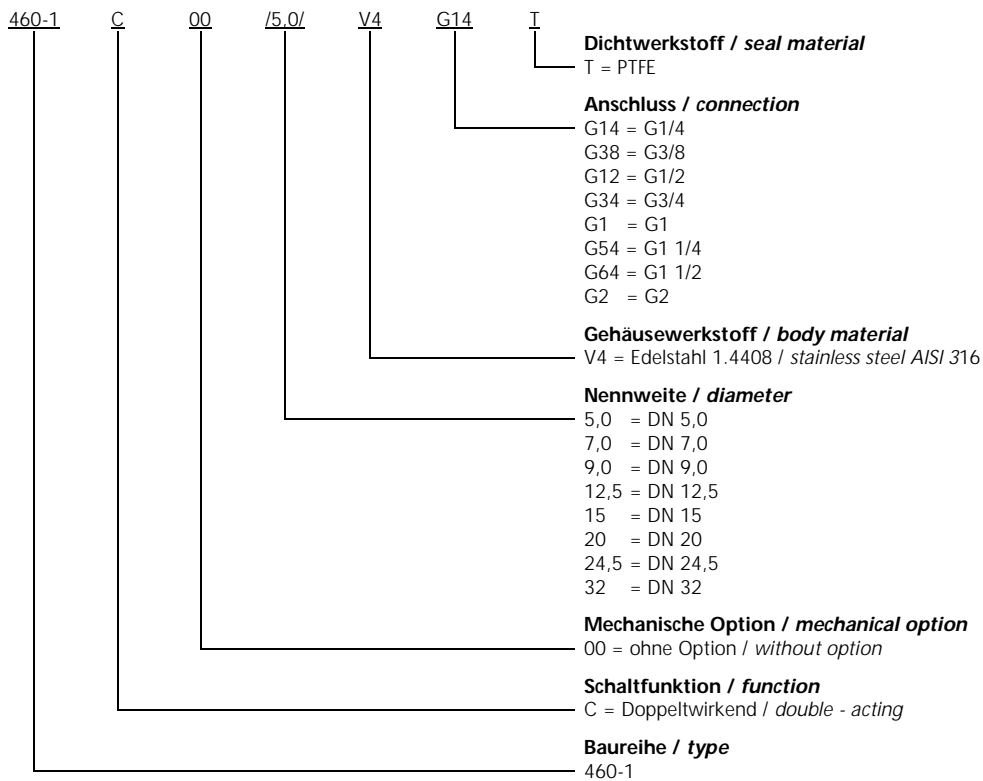
| DN   | Druck<br>pressure range<br>[bar] | Anschluss<br>connection | Gewicht<br>weight<br>[kg] |
|------|----------------------------------|-------------------------|---------------------------|
| 5,0  | 0 – 40                           | G1/4                    | 0,12                      |
| 7,0  | 0 – 40                           | G3/8                    | 0,12                      |
| 9,0  | 0 – 40                           | G1/2                    | 0,20                      |
| 12,5 | 0 – 40                           | G3/4                    | 0,30                      |
| 15,0 | 0 – 40                           | G1                      | 0,45                      |
| 20,0 | 0 – 40                           | G1 1/4                  | 0,70                      |
| 24,5 | 0 – 40                           | G1 1/2                  | 1,00                      |
| 32,0 | 0 – 40                           | G2                      | 1,50                      |

**Maßzeichnung**  
**dimension drawing**


| DN   | G     | L     | L1   | L2   | M    | N    | O    | ØD    |
|------|-------|-------|------|------|------|------|------|-------|
|      |       | [mm]  | [mm] | [mm] | [mm] | [mm] | [mm] | [mm]  |
| 5,0  | 1/4   | 40,0  | 10,8 | 8,8  | 8,5  | 30   | 63   | 5,0   |
| 7,0  | 3/8   | 44,0  | 11,2 | 8,6  | 10,5 | 35   | 68   | 7,0   |
| 9,0  | 1/2   | 56,5  | 15,5 | 13,5 | 12,5 | 40   | 90   | 9,0   |
| 12,5 | 3/4   | 59,0  | 16,5 | 13,5 | 16,0 | 43   | 90   | 12,5  |
| 15,0 | 1     | 71,0  | 18,5 | 16,7 | 19,0 | 47   | 100  | 16,50 |
| 20,0 | 1 1/4 | 78,0  | 19,2 | 17,4 | 24,0 | 52   | 100  | 20,0  |
| 24,5 | 1 1/2 | 83,0  | 18,3 | 18,3 | 26,5 | 65   | 122  | 24,5  |
| 32,0 | 2     | 100,0 | 21,7 | 21,7 | 32,5 | 71   | 122  | 32,0  |

**2-Wege Kugelhahn – Edelstahl**  
**2-way ball valve – stainless steel**
**Baureihe 460-1**  
**Type 460-1**
**Typenschlüssel**  
**type code**

Die Typenbezeichnung setzt sich zusammen aus:  
*structure of the order specification:*



**2-Wege Kugelhahn – Edelstahl**  
**2-way ball valve – stainless steel****Baureihe 460-1**  
**Type 460-1****Zubehör**  
**accessories**

|   |   |  |
|---|---|--|
|  | <b>Verschraubungen</b><br><i>fittings</i> | <b>siehe Datenblatt Verschraubungen</b><br><i>see datasheet fittings</i> |
|---|---|--|

**Weitere Optionen und Zubehör stimmen wir gerne auf Ihre Anforderungen ab.**  
*We gladly coordinate further options and accessories according to your requirements.*