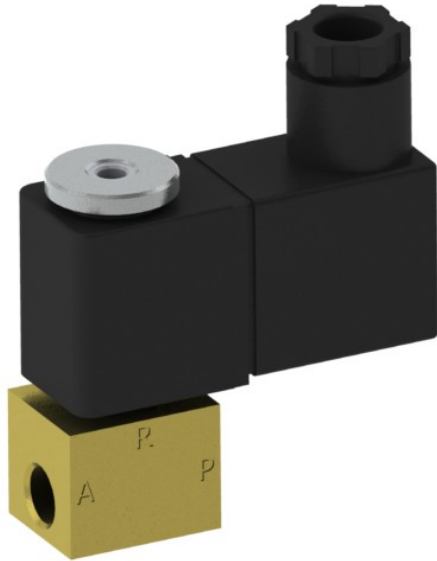
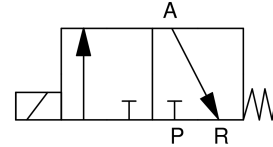


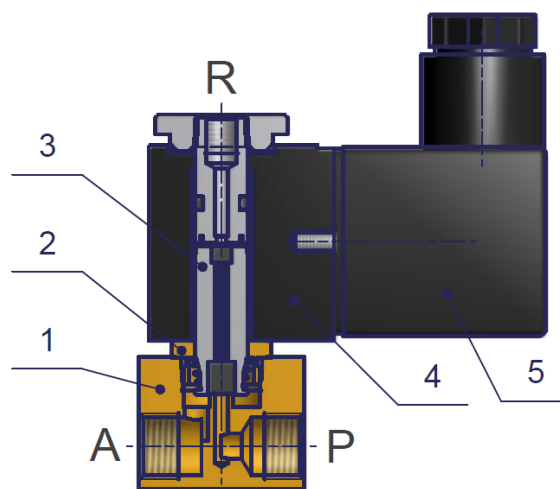
3/2-Wege Magnetventil
3/2-way solenoid valve
Baureihe 310
Type 310
direktgesteuert
direct acting

 Schaltfunktion A: NC (stromlos geschlossen)
 function A: NC (normally closed)


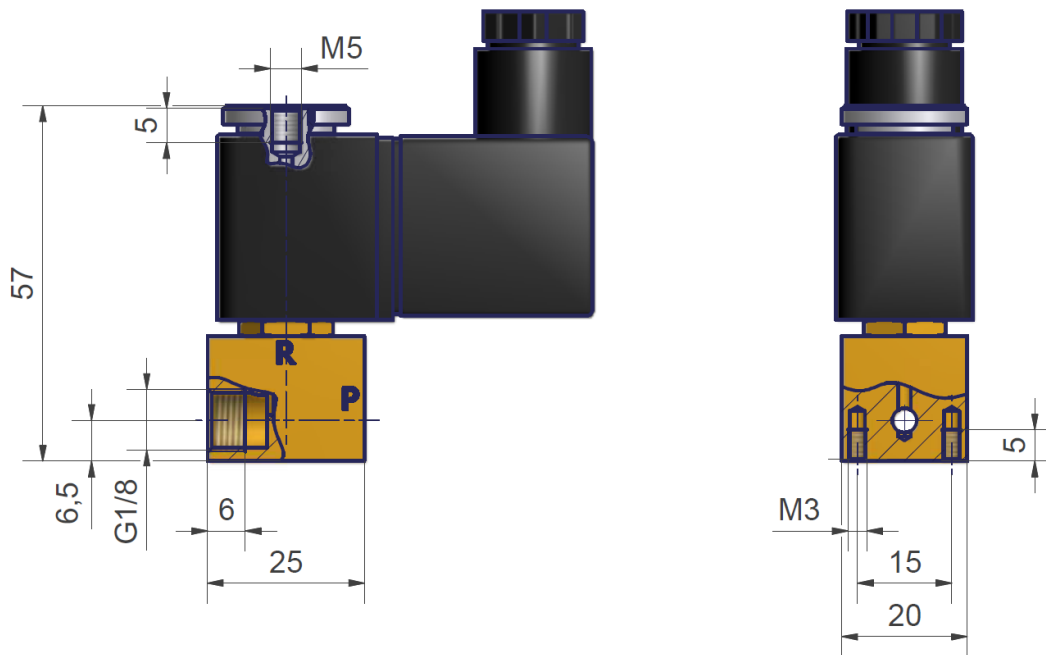
Bauart	Sitzventil	design	seat valve
Nennweite	DN 1,0 – DN 2,0	diameter	DN 1,0 – DN 2,0
Druckbereich	0 – max. 12bar (siehe Tabelle)	pressure range	0 – max. 12bar (see table)
Gehäusewerkstoff	Messing, 1.4305	body material	brass, AISI 303
Dichtwerkstoff	NBR, FKM	seal material	NBR, FKM
Temperatur	Medium: bei NBR -20 bis +90°C bei FKM -10 bis +120°C Umgebung: max. +50°C (min. Temperatur siehe Medientemperatur)	temperature	media: with NBR -20 up to +90°C with FKM -10 up to +120°C ambient: max. +50°C (min. temperature see media temperature)
Anschluss	G1/8	connection	G1/8
Elektr. Anschluss	Gerätesteckdose Industriennorm, Bauform B	electr. connection	plug industry norm, form B
Anschlussspannung	230V 50Hz, 24V DC, Sonderspannungen	nominal voltage	230V 50Hz, 24V DC, special voltages
Spannungstoleranz	+ / - 10% nach VDE 0580	voltage tolerance	+ / - 10% acc. VDE 0580
Leistungsaufnahme	230V 50Hz: 9,2VA 24V DC: 6W	power consumption	230V 50Hz: 9,2VA 24V DC: 6W
Einschaltdauer	100% ED	duty factor	100% ED
Schutzart	IP 65 mit montierter Gerätesteckdose	protection class	IP 65 with plug mounted
Einbaulage	Magnet vorzugsweise oben	mounting	solenoid preferably in upright position

3/2-Wege Magnetventil
3/2-way solenoid valve
Baureihe 310
Type 310

DN	Druck pressure range [bar]	Anschluss connection	Kv-Wert flow rate [l/min]	Gewicht weight [kg]
1,0	0 – 12	G1/8	0,5	0,2
1,5	0 – 7	G1/8	1,2	0,2
2,0	0 – 4	G1/8	2,1	0,2

Schnittzeichnung
sectional drawing


Pos. pos.	Menge quantity	Benennung	description
1	1	Ventilkörper	valve body
2	1	Magnetschlusshülse	solenoid tube
3	1	Anker	plunger
4	1	Magnet	solenoid
5	1	Gerätesteckdose	plug

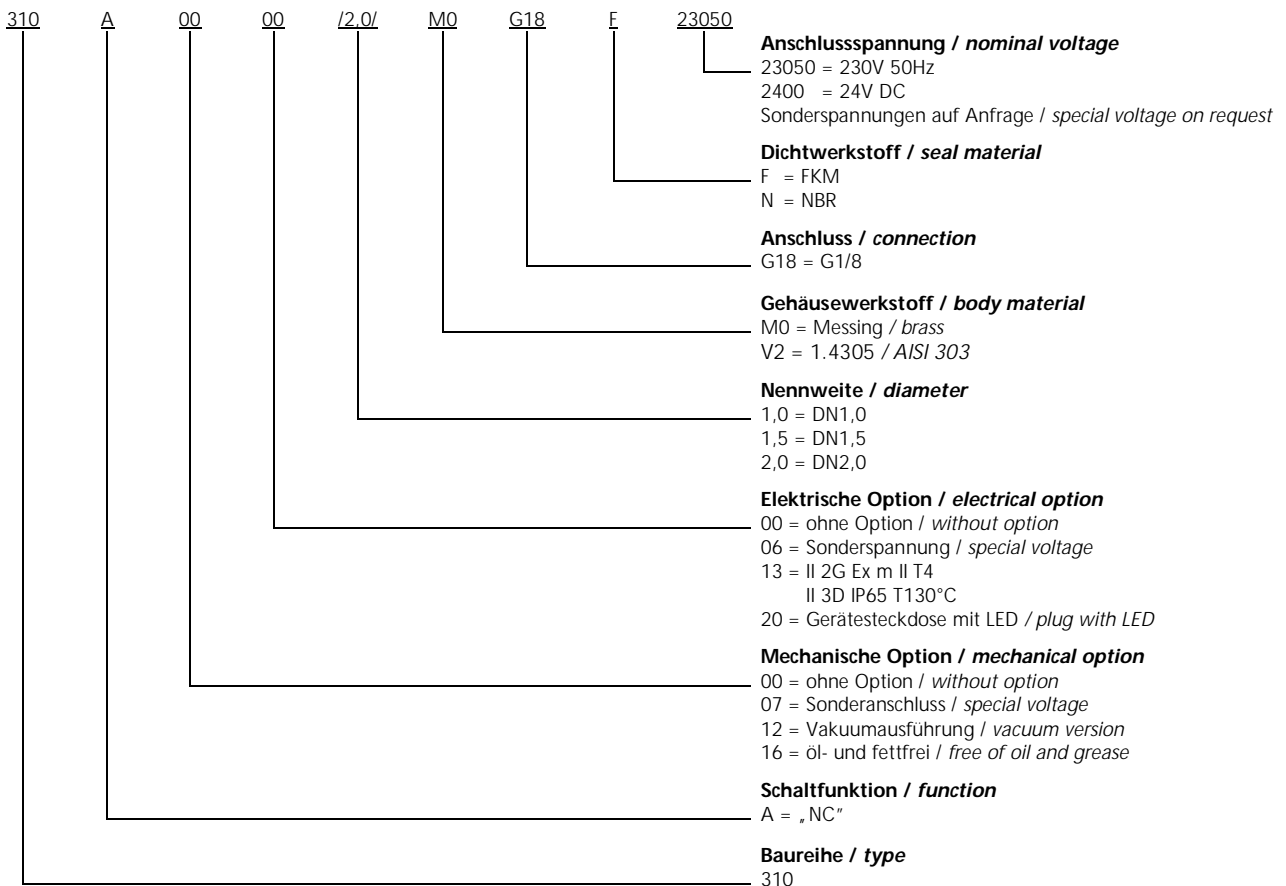
3/2-Wege Magnetventil
3/2-way solenoid valve**Baureihe 310**
Type 310**Maßzeichnung**
dimension drawing

3/2-Wege Magnetventil 3/2-way solenoid valve

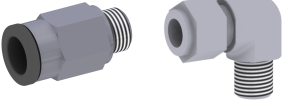
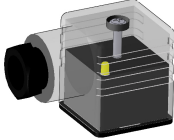
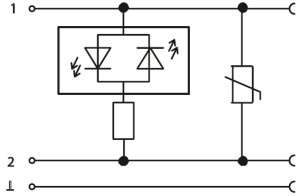


Baureihe 310 Type 310

Typenschlüssel type code

Die Typenbezeichnung setzt sich zusammen aus:
structure of the order specification:



3/2-Wege Magnetventil
3/2-way solenoid valve
Baureihe 310
Type 310
Zubehör
accessories

	Verschraubungen <i>fittings</i>	siehe Datenblatt Verschraubungen <i>see datasheet fittings</i>
	Gerätesteckdose mit LED <i>plug with LED</i> elektrische Option = 20 <i>electrical option = 20</i>	
	Sonderschutzart <i>explosion proof</i> II 2G Ex m II T4 II 3D IP65 T130°C elektrische Option = 13 <i>electrical option = 13</i>	der Betriebsdruck ist bei Ex-Ausführung um ca. 20% reduziert <i>operating pressure is reduced by 20% in Ex specification</i>
	Gerätesteckdose mit angespritztem Kabel <i>plug with cable</i>	

Weitere Optionen und Zubehör stimmen wir gerne auf Ihre Anforderungen ab.
We gladly coordinate further options and accessories according to your requirements.