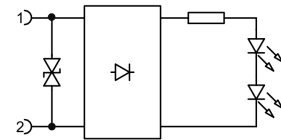
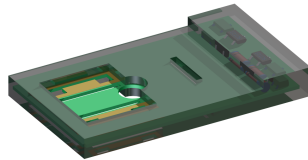


Leuchtdichtung Bauform B light gasket form B



Bauform	B	form	B
Kontaktabstand	11mm, 10mm	contact spacing	11mm, 10mm
max. Schaltleistung	20VA	max. load	20VA
Umgebungstemperatur	-30°C bis +90°C	operating temperature	-30°C up to +90°C
Medientemperatur	max. +90°C	media temperature	max. +90°C
Statusanzeige (2 Stück)	LED gelb	operating indicator (2 pos.)	LED yellow
Schutzbeschaltung	Z-Diode	protection circuit	Z-diode
Aussenmaterial	Desmopan	sealing material	desmopan
zur Installation zwischen Stecker und Ventil		<i>install between connector and valve</i>	
SMD Technologie		<i>surface mount technology</i>	
Ultra schlankes Design		<i>ultra thin design</i>	
als Neuinstallation oder Ersatzteil		<i>use as retrofit or with unlighted connectors</i>	
vielfaches Installieren möglich		<i>install several times</i>	
Verpolungssicher		<i>not polarity pendent</i>	
erhältlich von 24V bis 115V AC/DC		<i>avalable range from 12 to 115V AC/DC</i>	

weitere Optionen und Zubehör auf Anfrage
more options and accessories on request