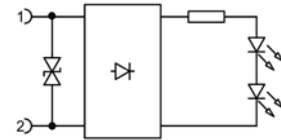
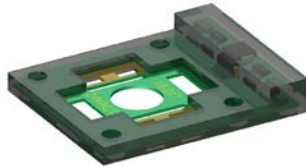


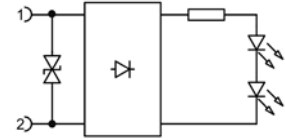
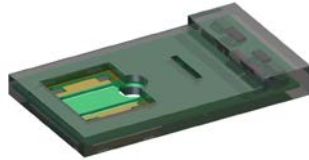
## Leuchtdichtung Bauform A light gasket form A



<b>Bauform</b>	A	<b>form</b>	A
<b>Kontaktabstand</b>	18mm	<b>contact spacing</b>	18mm
<b>max. Schaltleistung</b>	60VA	<b>max. load</b>	60VA
<b>Umgebungstemperatur</b>	-30°C bis +90°C	<b>operating temperature</b>	-30°C up to +90°C
<b>Medientemperatur</b>	max. +90°C	<b>media temperature</b>	max. +90°C
<b>Statusanzeige (2 Stück)</b>	LED gelb	<b>operating indicator ( 2 pos.)</b>	LED yellow
<b>Schutzbeschaltung</b>	Z-Diode	<b>protection circuit</b>	Z-diode
<b>Aussenmaterial</b>	Desmopan	<b>sealing material</b>	desmopan
zur Installation zwischen Stecker und Ventil		<i>install between connector and valve</i>	
SMD Technologie		<i>surface mount technology</i>	
Ultra schlankes Design		<i>ultra thin design</i>	
als Neuinstallation oder Ersatzteil		<i>use as retrofit or with unlighted connectors</i>	
vielfaches Installieren möglich		<i>install several times</i>	
Verpolungssicher		<i>not polarity pendent</i>	
erhältlich von 24V bis 115V AC/DC		<i>avalable range from 12 to 115V AC/DC</i>	

weitere Optionen und Zubehör auf Anfrage  
more options and accessories on request

## Leuchtdichtung Bauform B light gasket form B



<b>Bauform</b>	B	<b>form</b>	B
<b>Kontaktabstand</b>	11mm, 10mm	<b>contact spacing</b>	11mm, 10mm
<b>max. Schaltleistung</b>	20VA	<b>max. load</b>	20VA
<b>Umgebungstemperatur</b>	-30°C bis +90°C	<b>operating temperature</b>	-30°C up to +90°C
<b>Medientemperatur</b>	max. +90°C	<b>media temperature</b>	max. +90°C
<b>Statusanzeige (2 Stück)</b>	LED gelb	<b>operating indicator ( 2 pos.)</b>	LED yellow
<b>Schutzbeschaltung</b>	Z-Diode	<b>protection circuit</b>	Z-diode
<b>Aussenmaterial</b>	Desmopan	<b>sealing material</b>	desmopan
zur Installation zwischen Stecker und Ventil		<i>install between connector and valve</i>	
SMD Technologie		<i>surface mount technology</i>	
Ultra schlankes Design		<i>ultra thin design</i>	
als Neuinstallation oder Ersatzteil		<i>use as retrofit or with unlighted connectors</i>	
vielfaches Installieren möglich		<i>install several times</i>	
Verpolungssicher		<i>not polarity pendent</i>	
erhältlich von 24V bis 115V AC/DC		<i>avalable range from 12 to 115V AC/DC</i>	

weitere Optionen und Zubehör auf Anfrage  
more options and accessories on request